

10.

Ciągi piesze, parki i przestrzenie rekreacyjne

Karta stanowi wsparcie w korzystaniu ze **Standardów Dostępności Architektonicznej dla m. st. Warszawy**: określa najważniejsze kwestie związane z dostępnością budynków dla wszystkich użytkowników / użytkowniczek i podaje odnośniki do konkretnych rozdziałów w Standardach (szczegółowych opisów rozwiązań). Obok znajdują się przykłady rysunkowe.

Przestrzeń publiczną i przestrzenie rekreacyjne należy organizować w sposób uwzględniający potrzeby różnych grup jej użytkowników a **ciągi piesze** powinny dawać wszystkim osobom możliwość samodzielnego i bezpiecznego poruszania się.

Ciągi piesze i przestrzenie publiczne

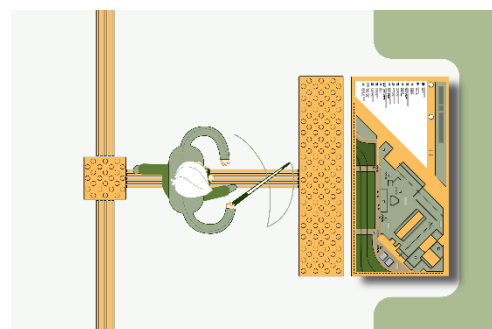
Skrajnia ciągów pieszych, profil podłużny i poprzeczny, pokonywanie zmian wysokości – rozdziały:

- 1.1, 1.2, 1.6, 1.8
- 8.3, 8.4, 8.5, 8.6



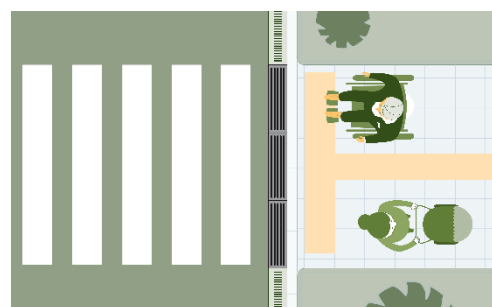
Wykończenie nawierzchni i systemy prowadzenia (ścieżki dotykowe) – rozdziały:

- 1.4, 1.5



Oświetlenie i odwodnienie – rozdziały:

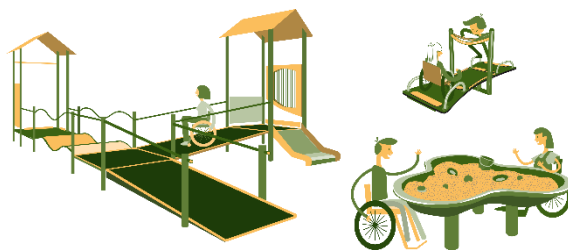
- 1.3, 1.7



Place zabaw, siłownie zewnętrzne i inne tereny sportowo-rekreacyjne

Place zabaw – rozdziały:

- 1.1, 1.2, 1.3, 1.4, 1.5, 1.6, 1.7
- 3.1.2, 3.1.3, 3.1.4, 3.2, 3.4
- 6.2
- 8.3



Mała infrastruktura sportowo-rekreacyjna – rozdziały:

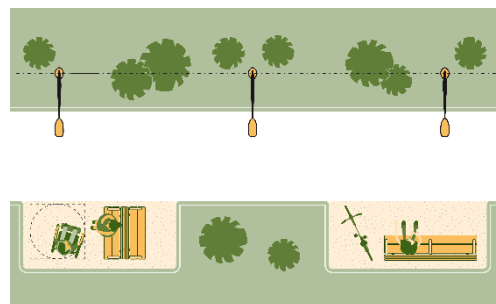
- 1.1, 1.2, 1.3, 1.4, 1.5, 1.6, 1.7
- 3.1.2, 3.1.3, 3.1.4, 3.2, 3.4
- 6.5
- 8.3



Tereny zielone i nadwodne (parki, plaże i kąpieliska, platformy widokowe)

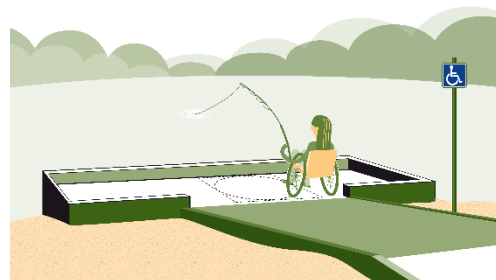
Parki, skwery i zieleń publiczna, wybiegi dla psów – rozdziały:

- 1.1, 1.2, 1.3, 1.4, 1.5, 1.6, 1.7
- 3.1.2, 3.1.3, 3.1.4, 3.2, 3.4
- 6.1, 6.6
- 8.3



Bulwary, plaże i kąpieliska miejskie, platformy widokowe – rozdziały:

- 1.1, 1.2, 1.3, 1.4, 1.5, 1.6, 1.7
- 3.1.2, 3.1.3, 3.1.4, 3.2, 3.4
- 6.3, 6.4
- 8.3



Pomieszczenia sanitarne

Toalety, natryski, przebieralnie i pomieszczenia z przewijakami dla dzieci i dorosłych

– rozdziały:

- 11.1, 11.5

