

# 3. Żłobki i przedszkola

Karta stanowi wsparcie w korzystaniu ze **Standardów Dostępności Architektonicznej dla m. st. Warszawy**: określa najważniejsze kwestie związane z dostępnością budynków dla wszystkich użytkowników / użytkowników i podaje odnośniki do konkretnych rozdziałów w Standardach (szczegółowych opisów rozwiązań). Obok znajdują się przykłady rysunkowe.

Do **żłobków i przedszkoli** należy zapewnić możliwość swobodnego dojścia i wejścia a jeśli przy budynku znajduje się parking – również dostępne miejsca postojowe. Wewnątrz musi znaleźć się przestrzeń umożliwiająca sprawne poruszanie się i manewrowanie we wszystkich pomieszczeniach (szatni, toaletach, salach dla dzieci itp.). Należy pamiętać, że osobą z niepełnosprawnością może być zarówno dziecko, rodzic / opiekun, jak i pracownik).

## Wejście do budynku

Dojście do budynku, ciągi piesze i parkingi – rozdziały:

- 1.1, 1.2, 1.3, 1.4, 1.6
- 4
- 8.3



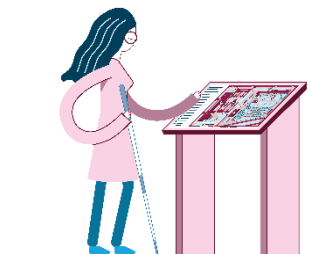
Strefa wejściowa do budynku, przedsionki i wiatrołapy – rozdziały:

- 7.1, 7.2, 7.3, 7.4
- 8.1, 8.3, 8.4, 8.5



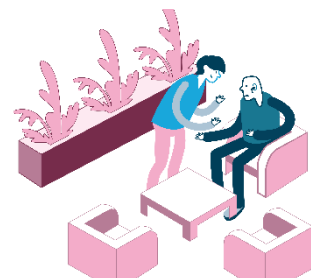
Informacja o rozkładzie pomieszczeń – rozdziały:

- 13.1, 13.2, 13.3, 13.4.1



Szatnie, strefa oczekiwania / odpoczynku dla rodziców i opiekunów – rozdziały:

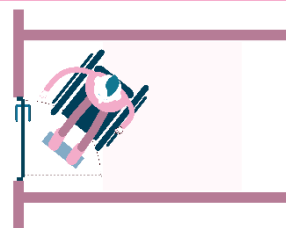
- 3.2
- 9.5
- 10.7.3, 10.7.4, 10.7.5



## Komunikacja pozioma i pionowa

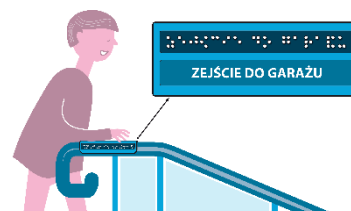
### Komunikacja pozioma – rozdziały:

→ 9.1, 9.2, 9.3, 9.4



### Komunikacja pionowa – rozdziały:

→ 8.2, 8.3, 8.4, 8.5



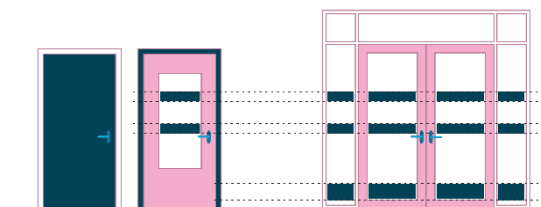
## Pomieszczenia dla dzieci i opiekunów

### Dostęp do sal dla dzieci – rozdziały:

→ 7.1.2

→ 9.3

→ 10.1, 10.2, 10.3, 10.4

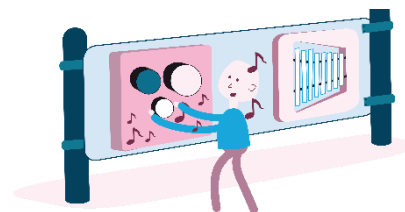


### Elementy wyposażenia, oświetlenie i meble – rozdziały:

→ 3.1.3, 3.2, 3.3, 3.4

→ 9.4, 9.5, 9.6

→ 10.3.2, 10.4, 10.5.1



### Place zabaw i strefy rekreacyjne – rozdział:

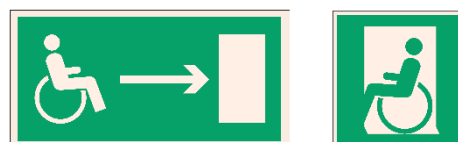
→ 6.2



### Ewakuacja z pomieszczeń – rozdziały:

→ 12

→ Załącznik 4



### Toalety, natryski i pomieszczenia z przewijakami dla dzieci i dorosłych – rozdziały:

→ 11.1, 11.3, 11.4, 11.5

