

## 4. Szkoły i uczelnie

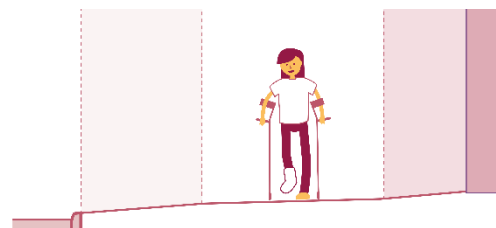
Karta stanowi wsparcie w korzystaniu ze **Standardów Dostępności Architektonicznej dla m. st. Warszawy**: określa najważniejsze kwestie związane z dostępnością budynków dla wszystkich użytkowników / użytkowników i podaje odnośniki do konkretnych rozdziałów w Standardach (szczegółowych opisów rozwiązań). Obok znajdują się przykłady rysunkowe.

Do **budynków szkół i uczelni wyższych** należy zapewnić możliwość swobodnego dojścia i wejścia a jeśli przy budynku znajduje się parking – również dostępne miejsca postojowe. Wewnątrz musi znaleźć się przestrzeń umożliwiającą sprawne poruszanie się i manewrowanie. Należy pamiętać, że osobą z niepełnosprawnością może być zarówno uczeń / student, rodzic / opiekun, jak i pracownik).

### Wejście do budynku, komunikacja pozioma i pionowa

#### Dojście do budynku, ciągi piesze i parkingi – rozdziały:

- 1.1, 1.2, 1.3, 1.4, 1.6
- 4
- 8.3



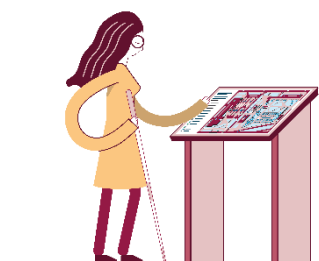
#### Strefa wejściowa do budynku, przedsionki i wiatrołapy, funkcje towarzyszące (portiernia, recepcja, szatnie, strefa odpoczynku i oczekiwania) – rozdziały::

- 7.1, 7.2, 7.3, 7.4
- 8.1, 8.3, 8.4, 8.5



#### Informacja o rozkładzie pomieszczeń – rozdziały:

- 13.1, 13.2, 13.3, 13.4.1



#### Komunikacja pionowa i pozioma – rozdziały:

- 8.2, 8.3, 8.4, 8.5
- 9.1, 9.2, 9.3, 9.4



## Pomieszczenia dla uczniów / studentów

### Sale lekcyjne, sale ćwiczeniowe, aule, audytoria, biblioteki i czytelnie

#### - rozdziały:

- 3.2.1, 3.2.3, 3.2.4
- 7.1.2
- 9.3, 9.4, 9.6
- 10.1, 10.2, 10.3, 10.4, 10.5.1, 10.5.3, 10.6.1, 10.7.2, 10.7.3, 10.7.6, 10.7.7, 10.7.14



### Stołówki, jadalnie i kantyny - rozdziały:

- 3.2.1, 3.2.3, 3.2.4
- 7.1.2
- 10.1, 10.2, 10.3, 10.4



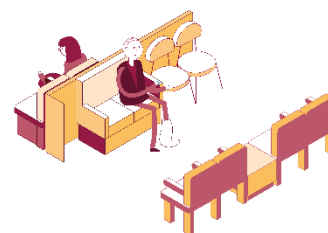
### Sale gimnastyczne, siłownie, baseny - rozdziały:

- 7.1.2
- 10.1, 10.2, 10.3, 10.4, 10.7.4, 10.7.6, 10.7.9, 10.7.10



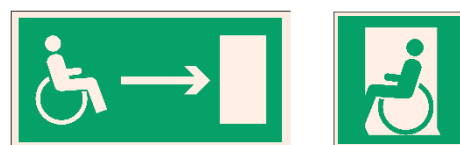
### Gabinety (psychologa, pedagoga, higienisty itp.) - rozdziały:

- 3.2.1, 3.2.3, 3.2.4
- 10.1, 10.2, 10.3, 10.4, 10.7.14



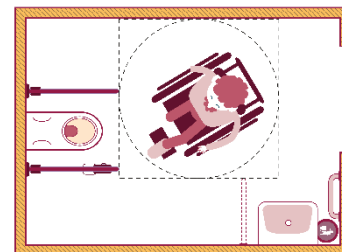
### Evakuacja z pomieszczeń - rozdziały:

- 12
- Załącznik 4



### Toalety, natryski i pomieszczenia z przewijakami dla dzieci i dorosłych - rozdziały:

- 11.1, 11.3, 11.4, 11.5



## Informacja i komunikacja

### Automaty, infokioski, monitory i informacja w przestrzeni

#### - rozdziały:

- 3.3, 3.4, 3.5
- 10.6.2
- 13.1, 13.2, 13.3, 13.4

