

5.

Kina, teatry, muzea, sale koncertowe, domy kultury i centra aktywności

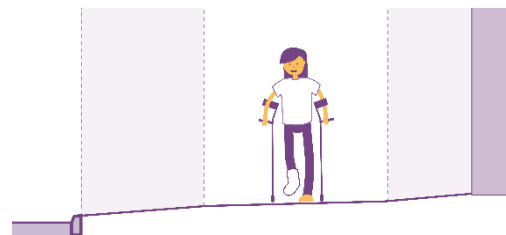
Karta stanowi wsparcie w korzystaniu ze **Standardów Dostępności Architektonicznej dla m. st. Warszawy**: określa najważniejsze kwestie związane z dostępnością budynków dla wszystkich użytkowników / użytkowników i podaje odnośniki do konkretnych rozdziałów w Standardach (szczegółowych opisów rozwiązań). Obok znajdują się przykłady rysunkowe.

Do każdego z budynków należy zapewnić możliwość swobodnego dojścia i wejścia a jeśli znajduje się przy nim parking – również dostępne miejsca postojowe. Wewnątrz musi znaleźć się przestrzeń umożliwiająca sprawne poruszanie się, manewrowanie i użytkowanie pomieszczeń i sal. Należy pamiętać, że osobą z niepełnosprawnością może być zarówno gość instytucji, osoba występująca, jak i pracownik.

Wejście do budynku, komunikacja pozioma i pionowa

Dojście do budynku, ciągi piesze i parkingi – rozdziały:

- 1.1, 1.2, 1.3, 1.4, 1.6
- 4
- 8.3



Strefa wejściowa do budynku, przedsionki i wiatrołapy, funkcje towarzyszące (portiernia, informacja, recepcja, kasa, szatnie) – rozdziały:

- 7.1, 7.2, 7.3, 7.4
- 8.1, 8.3, 8.4, 8.5
- 9.5
- 10.6.1, 10.7.1, 10.7.4



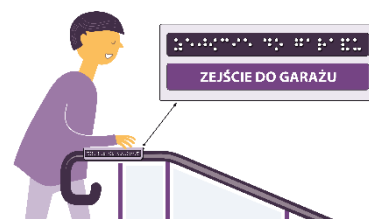
Informacja o rozkładzie pomieszczeń – rozdziały:

- 13.1, 13.2, 13.3, 13.4.1



Komunikacja pionowa i pozioma – rozdziały:

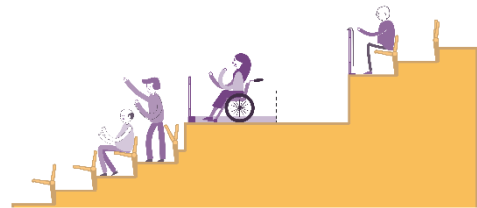
- 8.2, 8.3, 8.4, 8.5
- 9.1, 9.2, 9.3, 9.4



Pomieszczenia i sale

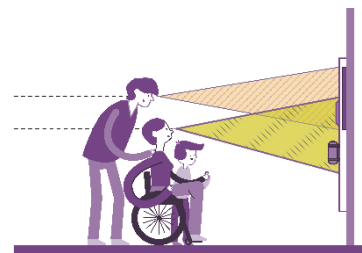
Sale widowiskowe i teatralne, sceny, podia i widownie – rozdziały:

- 7.1.2
- 9.3, 9.4, 9.6
- 10.1, 10.2, 10.3, 10.4, 10.5.1, 10.5.3, 10.7.6, 10.7.7



Sale wystawowe, gabloty, witryny i ekspozytory – rozdziały:

- 7.1.2
- 9.3, 9.4, 9.6
- 10.1, 10.2, 10.3, 10.4, 10.5.1, 10.5.3, 10.7.8



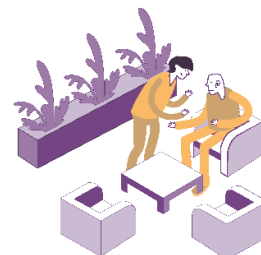
Sale wielofunkcyjne, sale warsztatowe i ćwiczeniowe, pracownie – rozdziały:

- 3.2.1, 3.2.3, 3.2.4
- 7.1.2
- 9.3, 9.4, 9.6
- 10.1, 10.2, 10.3, 10.4, 10.5.1, 10.7.3, 10.7.9, 10.7.14



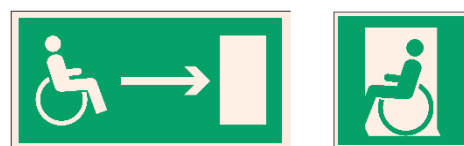
Foyer / strefa odpoczynku i oczekiwania – rozdziały:

- 3.1.3, 3.2
- 9.4, 9.5, 9.6
- 10.1, 10.2, 10.3, 10.4, 10.5.1, 10.7.3, 10.7.5



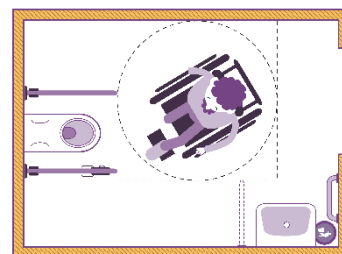
Evakuacja z pomieszczeń – rozdziały:

- 12
- Załącznik 4



Toalety, natryski i pomieszczenia z przewijakami dla dzieci i dorosłych – rozdziały:

- 11.1, 11.3, 11.4, 11.5



Informacja i komunikacja

Automaty, infokioski, monitory i informacja w przestrzeni – rozdziały:

- 3.3, 3.4, 3.5
- 10.6.2
- 13.1, 13.2, 13.3, 13.4

