

## 6.

## Hale sportowe, baseny, sale ćwiczeń

Karta stanowi wsparcie w korzystaniu ze **Standardów Dostępności Architektonicznej dla m. st. Warszawy**: określa najważniejsze kwestie związane z dostępnością budynków dla wszystkich użytkowników / użytkowniczek i podaje odnośniki do konkretnych rozdziałów w Standardach (szczegółowych opisów rozwiązań). Obok znajdują się przykłady rysunkowe.

Do budynków, w których znajdują się **hale sportowe, baseny, siłownie i sale ćwiczeń** należy zapewnić możliwość swobodnego dojścia i wejścia a jeśli przy budynku znajduje się parking – również dostępne miejsca postojowe. Wewnątrz musi znaleźć się przestrzeń umożliwiającą sprawne poruszanie się, manewrowanie i użytkowanie wszystkich pomieszczeń, trybun i widowni oraz urządzeń do ćwiczeń.

## Wejście do budynku, komunikacja pozioma i pionowa

## Dojście do budynku, ciągi piesze i parkingi – rozdziały:

- 1.1, 1.2, 1.3, 1.4, 1.6
- 4
- 8.3



## Strefa wejściowa do budynku, przedsionki i wiatrołapy, funkcje towarzyszące (recepcja, kasa, szatnie) – rozdziały:

- 7.1, 7.2, 7.3, 7.4
- 8.1, 8.3, 8.4, 8.5
- 9.5, 9.6
- 10.5.2, 10.6.1, 10.7.1, 10.7.4



## Informacja o rozkładzie pomieszczeń – rozdziały:

- 13.1, 13.2, 13.3, 13.4.1



## Komunikacja pionowa i pozioma – rozdziały:

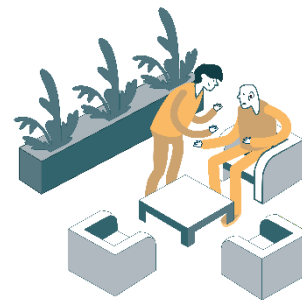
- 8.2, 8.3, 8.4, 8.5
- 9.1, 9.2, 9.3, 9.4



## Pomieszczenia, sale i przestrzenie przy budynku

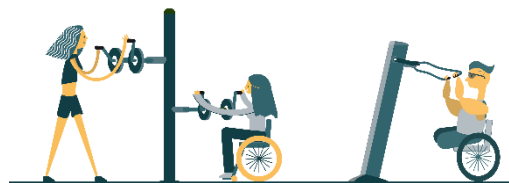
### Poczekalnia / strefa odpoczynku i oczekiwania – rozdziały:

- 3.1.3, 3.2
- 9.5
- 10.1, 10.2, 10.3, 10.4, 10.7.3, 10.7.5



### Hale sportowe, hale basenowe i urządzenia do ćwiczeń – rozdziały:

- 7.1.2
- 9.3, 9.4, 9.6
- 10.1, 10.2, 10.3, 10.4, 10.5.1, 10.5.2, 10.5.3, 10.6.2, 10.7.9



### Trybuny – rozdziały:

- 9.4, 9.6
- 10.3.2, 10.4, 10.5.1, 10.5.2, 10.7.6



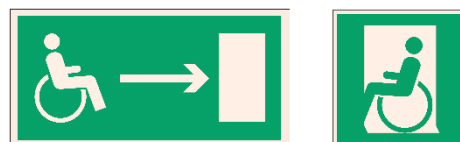
### Place zabaw, zewnętrzne tereny sportowe i strefy rekreacyjne – rozdziały:

- 6.1, 6.2, 6.5



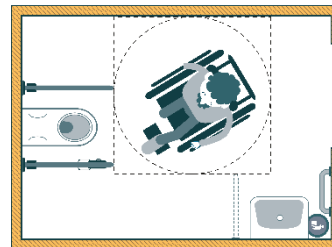
### Evakuacja z pomieszczeń – rozdziały:

- 12
- Załącznik 4



### Toalety, natryski, przebieralnie i pomieszczenia z przewijakami dla dzieci i dorosłych – rozdziały:

- 11.1, 11.3, 11.4, 11.5



## Informacja i komunikacja

### Automaty, infokioski, monitory i informacja w przestrzeni – rozdziały:

- 3.3, 3.4, 3.5
- 10.6.2
- 13.1, 13.2, 13.3, 13.4

