

7.

Strefy wspólne w budynkach mieszkalnych

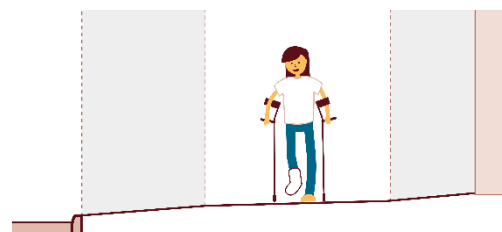
Karta stanowi wsparcie w korzystaniu ze **Standardów Dostępności Architektonicznej dla m. st. Warszawy**: określa najważniejsze kwestie związane z dostępnością budynków dla wszystkich użytkowników / użytkowników i podaje odnośniki do konkretnych rozdziałów w Standardach (szczegółowych opisów rozwiązań). Obok znajdują się przykłady rysunkowe.

Do **budynków mieszkalnych** należy zapewnić możliwość swobodnego dojścia i wejścia a jeśli znajduje się przy nich parking – również dostępne miejsca postojowe. W strefach wspólnych (klatkach schodowych, korytarzach) musi znaleźć się przestrzeń umożliwiającą sprawne poruszanie się i manewrowanie a także – pokonywanie zmian wysokości.

Teren zewnętrzny

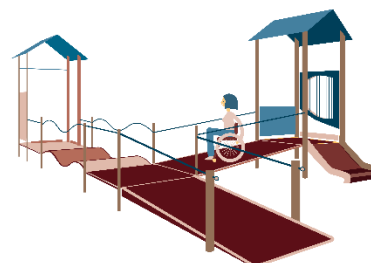
Dojście do budynku, ciągi piesze i parkingi – rozdziały:

- 1.1, 1.2, 1.3, 1.4, 1.6
- 4,
- 8.3



Tereny rekreacyjne i zielone – rozdziały:

- 6.1, 6.2, 6.5, 6.6



Wejście do budynku

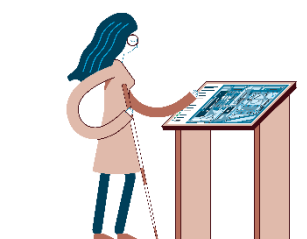
Strefa wejściowa do budynku, przedsionki i wiatrołapy – rozdziały:

- 7.1, 7.2, 7.3, 7.4
- 8.1, 8.3, 8.4, 8.5
- 10.5



Informacja o rozkładzie pomieszczeń – rozdziały:

- 13.1, 13.2, 13.3, 13.4.1



Komunikacja pozioma i pionowa

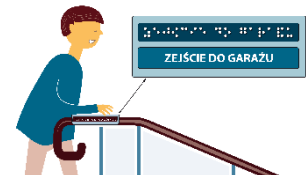
Komunikacja pozioma – rozdziały:

- 9.1, 9.2, 9.3, 9.4



Komunikacja pionowa – rozdziały:

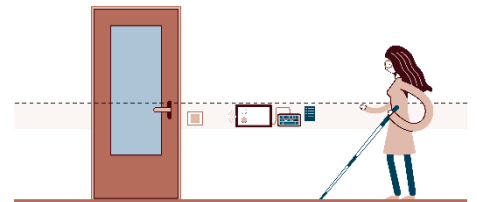
- 8.2, 8.3, 8.4, 8.5



Funkcje towarzyszące i elementy wyposażenia

Systemy kontroli dostępu – rozdziały:

- 7.1.3
- 9.6
- 10.5.2



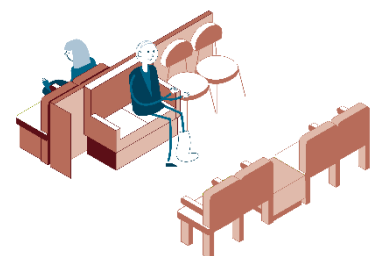
Portiernia, poczekalnia / strefa odpoczynku i oczekiwania – rozdziały:

- 3.1.3, 3.2
- 9.5
- 10.1, 10.2, 10.3, 10.4, 10.6.1, 10.7.1, 10.7.3, 10.7.5



Meble i elementy wyposażenia – rozdziały:

- 9.5
- 10.7.1, 10.7.3, 10.7.5, 10.7.14



Ewakuacja z budynku

Ewakuacja – rozdziały:

- 12
- Załącznik 4

