

8. Pomieszczenia sanitarne

Karta stanowi wsparcie w korzystaniu ze **Standardów Dostępności Architektonicznej dla m. st. Warszawy**: określa najważniejsze kwestie związane z dostępnością budynków dla wszystkich użytkowników / użytkowników i podaje odnośniki do konkretnych rozdziałów w Standardach (szczegółowych opisów rozwiązań). Obok znajdują się przykłady rysunkowe.

W każdym budynku użyteczności publicznej, niezależnie od jego funkcji, należy zapewnić dostępne **toalety** oraz **pomieszczenia z przewijakami dla dzieci i dorosłych (komfortkami)**, a jeśli charakter budynku tego wymaga – również **przebieralnie/garderoby** i **natryski**.

Toalety dla dzieci i dorosłych

Oznakowanie toalety i wejście do pomieszczenia – rozdziały:

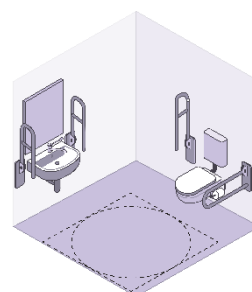
→ 11.1.1, 11.1.2



Wymiary pomieszczenia, materiały wykończeniowe – rozdziały:

→

→ 11.1.3, 11.1.5

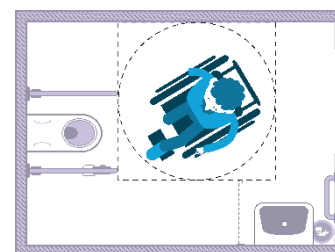


Elementy wyposażenia (miska ustępowa, umywalka, pochwity) – rozdziały:

– rozdziały:

→ 11.1.4

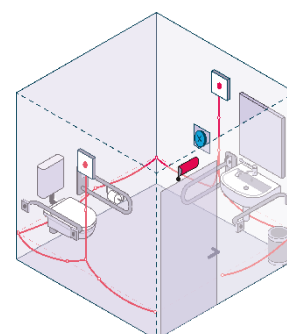
→ 11.4



Instalacja alarmowa i ewakuacja z pomieszczenia – rozdziały:

→ 11.1.6

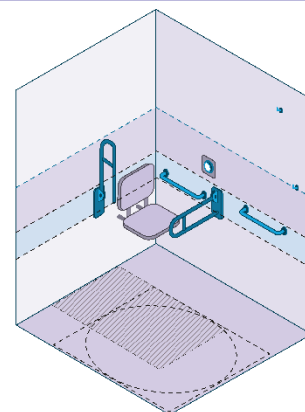
→ 12



Przebieralnie

Wymiary pomieszczenia, materiały wykończeniowe, elementy wyposażenia – rozdziały:

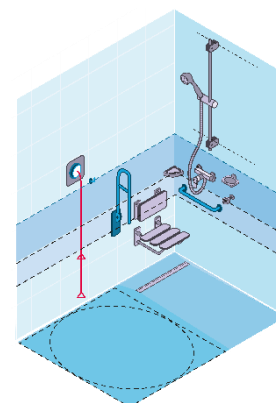
- 11.2.1
- 11.2.2



Natryski

Wymiary pomieszczenia, materiały wykończeniowe, elementy wyposażenia – rozdziały:

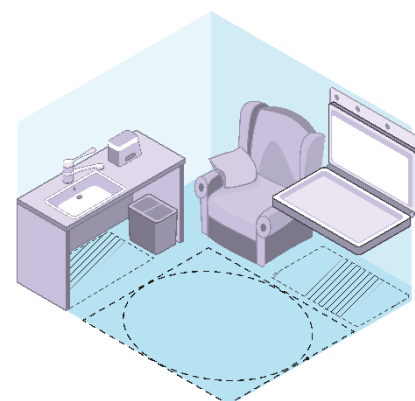
- 11.3.1
- 11.3.2



Pomieszczenia z przewijakami dla dzieci i dorosłych (komfortkami)

Przewijaki dla dzieci – rozdziały:

- 11.5.1, 11.5.2



Przewijaki dla dorosłych – rozdziały:

- 11.5.1, 11.5.2

